

PALMBERG Büroeinrichtungen + Service GmbH  
Am Palmberg 9 · 23923 Schönberg  
Tel. +49 38828 38-0 · Fax +49 38828 38-136  
info@palmberg.de · www.palmberg.de

PALMBERG (Schweiz) AG  
Werkstrasse 17 · 8222 Beringen  
Tel. +41 62 800 80 00 · Fax +41 62 800 00 09  
info@palmberg.ch · www.palmberg.ch

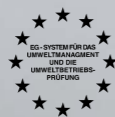
PALMBERG Büroeinrichtungen + Service GmbH  
Rietveldweg 47 · 5222 AP 's-Hertogenbosch  
Tel. +31 411 689522 · Fax +31 411 689479  
info@palmberg.nl · www.palmberg.nl



PALMBERG Produkte werden ausschließlich über autorisierte Fachhändler angeboten, um Ihnen ein Höchstmaß an Service und Bürokompetenz zu gewährleisten. Wenden Sie sich daher an:

## BRIC · Das neue Organisations-Set

Design: Christiane Gebert und Thorsten Rosenstengel



Unsere Produktion unterliegt den strengen Anforderungen des Qualitätsmanagements ISO 9001:2008, dem Umweltmanagement ISO 14001:2004, dem Energiemanagement DIN ISO 50001:2011 und der EG-Ökoauditverordnung.

Mit PALMBERG freuen Sie sich aufs Büro!

## BRIC-Vorteile auf einen Blick

- BRIC ist ein flexibles System mit großer Vielfalt
- BRIC lässt sowohl „die klassische“ und die „neue Ordnung“ zu
- durch BRIC sind jetzt Schubladen elektrifizierbar
- BRIC ist modern und farbenfroh
- BRIC ist der Stauraum, angepasst an heutige Bedürfnisse
- BRIC lässt sich leicht umbauen
- BRIC passt in alle gängigen Schubladensysteme
- BRIC unterstützt die Clean-Desk-Philosophie
- BRIC ist einfach etwas Besonderes
- stabil und unverwechselbar · **BRIC ist eben BRIC!**





BRIC für den Unterbauschub



## BRIC · Neuer Schub für den Schub

Jeder Mensch hat seine Persönlichkeit mit speziellen Vorlieben und Wünschen. Welcher Typ sind Sie? Der Technikfreak, der nicht ohne Internet und Smart Devices kann und immer unter Strom ist? Oder sind Sie mehr die Coffee-To-Go-Frau, die über den Tag auch mal den einen oder anderen Wellness-Drink für den Tages-Work-Flow braucht?

Wie sieht Ihr persönlicher Dresscode aus? Kommen Sie morgens im Laufschrift auf Ihren Sneakers aus der U-Bahn, um dann im Büro den schnellen Wechsel zum Business-Schuhwerk zu vollziehen? Oder gehören Sie zu den Menschen, die sich selbst und den liebsten Kollegen immer einen süßen Snack ausgeben und dafür das perfekte Lager benötigen? Wie auch immer – Menschen sind verschieden.

Mit **BRIC** von PALMBERG können Sie den Unterschied leben!

## BRIC · die junge Ordnung

Natürlich werden heute noch viele unterschiedliche Büro-Utensilien am Arbeitsplatz benötigt. Auch das papierlose Büro ist immer noch Utopie. Im Gegenteil: In der digitalen Welt ist der Verbrauch von Papier sogar noch gestiegen.

Trotzdem lässt sich feststellen, dass durch die Digitalisierung viele Archivierungshilfen wie Ordner oder Hängeregister direkt am Arbeitsplatz ausgegliedert haben. Ihren Platz nehmen jetzt Dinge ein, die fest mit der Generation Y und Z verknüpft sind.

Daher ist es logisch, dass mit BRIC eine neue Form der Ordnung entstanden ist. BRIC ist variabel und erlaubt zum einen durch die große Flexibilität des Systems die klassischen Rastereinteilungen für DIN-Formate und Büro-Utensilien. Zusätzlich ist BRIC aber auch nah beim heutigen Nutzer und nimmt die Wünsche der jungen Office-Worker ernst.

So gibt es gerade und abgewinkelte Bleche zur Erzeugung von unterschiedlich großen Fächern. Das Besondere an BRIC sind aber die vielen speziellen Halter für Trinkflaschen, Becher und andere persönliche Utensilien. Schubladen werden durch BRIC elektrifizierbar und so vom reinen Stauraum zur Ladestation. Auch hohe Schübe erhalten durch große einsetzbare Boxen, die man zum Beispiel zur Aufbewahrung von Aktentaschen oder Schuhen einsetzen könnte, eine völlig neue Nutzungsmöglichkeit. Stahl-Köcher zur Aufnahme von aufrecht zu lagernden Kleinteilen wie Stifte, Scheren und Lineale, können in die Kunststoff-Basis eingesetzt werden und erweitern so die Funktionalität des Systems.

## Clean Desk mit BRIC

Zur Abrundung des **BRIC**-Programms gibt es auch Sets, die wie ein Tray funktionieren. Diese Tablett, bestückt mit den Dingen des täglichen Bedarfs, werden morgens aus dem persönlichen Container genommen. Am Abend reicht ein Griff, um am Arbeitsplatz ‚Clean Desk‘ zu praktizieren. Schublade auf, **BRIC**-Tray hinein und verschließen. „Der nächste Arbeitstag kann kommen.“





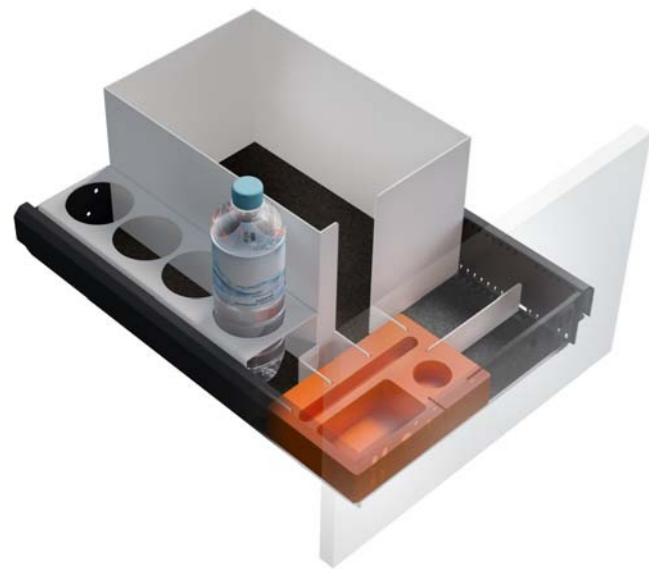
**Set ab 3 HE**  
 1 Baustein mit Magnet für Klammerfach  
 1 Winkelschwert  
 1 Schwert kurz  
 1 Tassenhalter  
 Filzeinlage

Bestellnr.: **BC S6 VAR 01**

## BRIC für Containerschub - 600 mm

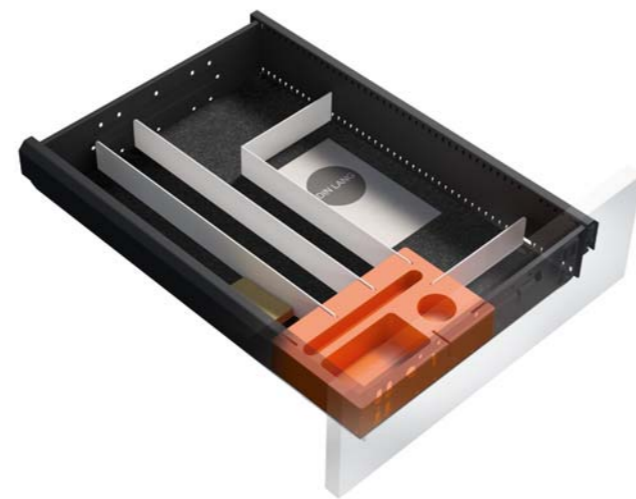
### BRIC · in großer Auswahl

Das System **BRIC** besteht aus drei Hauptkomponenten. Es beinhaltet eine Kunststoffschale (BRIC), diverse Stahleinsätze und passende Filz-Matten zum Auslegen des Schubkastenbodens. Die Kunststoffschale mit sinnvollen Vertiefungen für Kleinmaterial bildet die Basis für alle Schubladen-Einteilungen. Die Segmentierungen entstehen durch das Einsetzen verschiedenster, pulverbeschichteter Stahlschwerter. Diese Einsätze sind je nach Nutzung des Schubs geformt. So gibt es gerade und abgewinkelte Bleche zur Erzeugung von unterschiedlich großen Fächern.



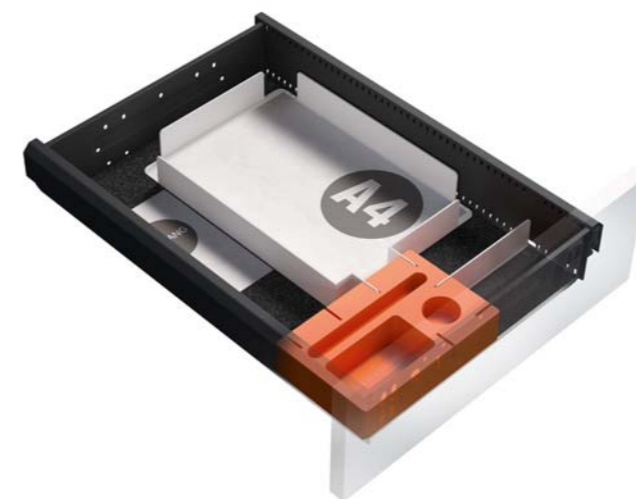
**Set ab 6 HE**  
 1 Baustein mit Magnet für Klammerfach  
 1 Schwert kurz  
 1 Box  
 1 Flaschenhalter für 4 x 0,75 Liter Flaschen  
 Filzeinlage

Bestellnr.: **BC S6 VAR 02**



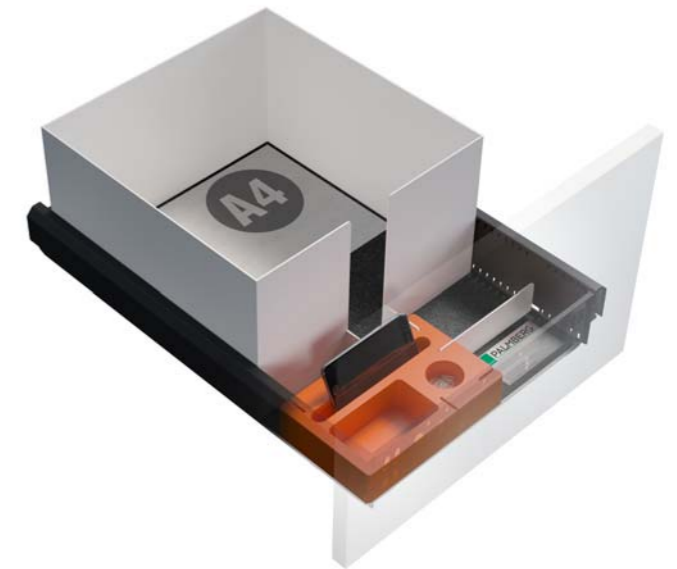
**Set ab 2 HE**  
 1 Baustein mit Magnet für Klammerfach  
 1 Winkelschwert  
 1 Schwert kurz  
 2 Schwerter lang  
 Filzeinlage

Bestellnr.: **BC S6 VAR 03**



**Set ab 2 HE**  
 1 Baustein mit Magnet für Klammerfach  
 1 Schwert kurz  
 1 DIN A4 - Ablage  
 Filzeinlage

Bestellnr.: **BC S6 VAR 05**



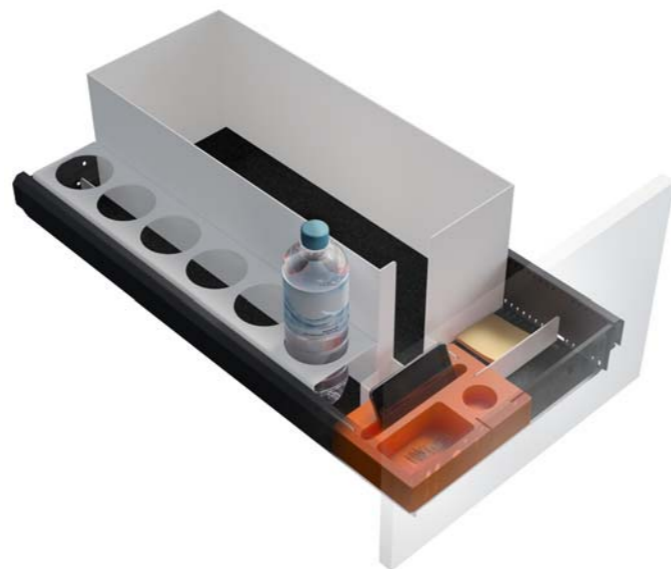
**Set ab 6 HE**  
 1 Baustein mit Magnet für Klammerfach  
 1 Schwert kurz  
 1 Box  
 Filzeinlage

Bestellnr.: **BC S6 VAR 06**



**Set ab 3 HE**  
 1 Baustein mit Magnet für Klammerfach  
 1 Winkelschwert  
 1 Schwert kurz  
 1 Tassenhalter  
 Filzeinlage

Bestellnr.: **BC S8 VAR 01**



**Set ab 6 HE**  
 1 Baustein mit Magnet für Klammerfach  
 1 Schwert kurz  
 1 Box  
 1 Flaschenhalter für 6 x 0,75 Liter Flaschen  
 Filzeinlage

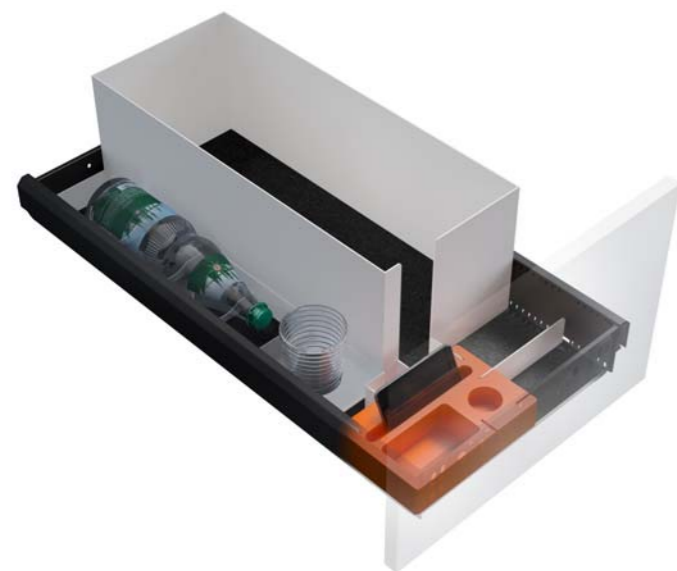
Bestellnr.: **BC S8 VAR 02**



**Set ab 2 HE**  
 1 Baustein mit Magnet für Klammerfach  
 1 Winkelschwert  
 1 Schwert kurz  
 2 Schwerter lang  
 Filzeinlage

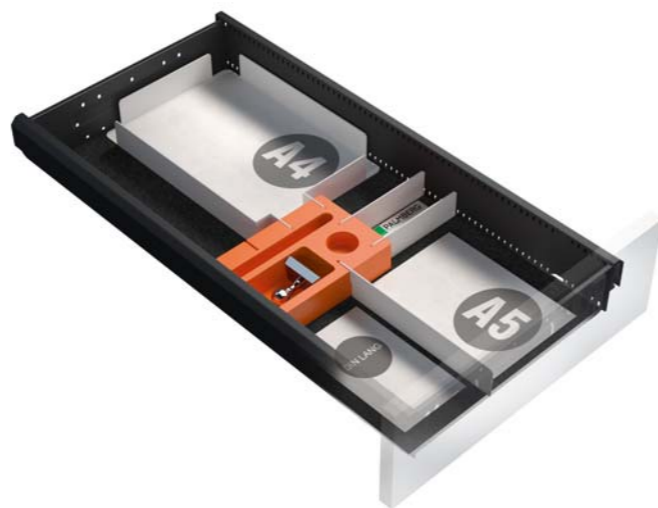
Bestellnr.: **BC S8 VAR 03**

**BRIC für Containerschub - 800 mm**



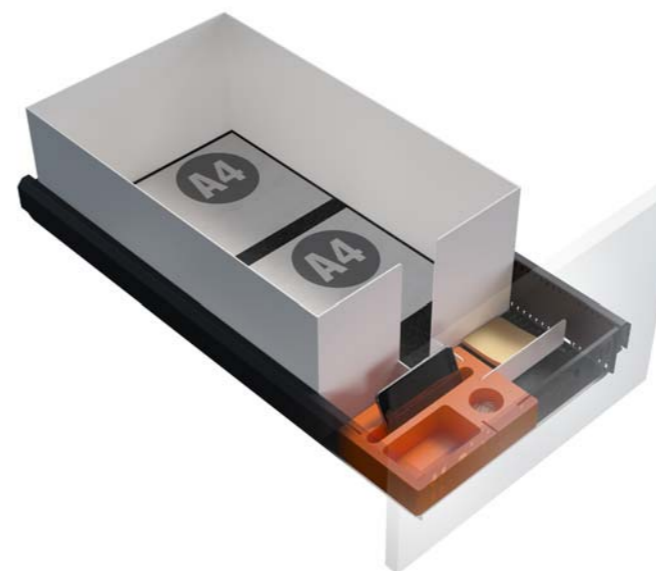
**Set ab 6 HE**  
 1 Baustein mit Magnet für Klammerfach  
 1 Schwert kurz  
 1 Flaschenhalter für 0,75 Liter Flasche liegend  
 inkl. Glashalter  
 1 Box  
 Filzeinlage

Bestellnr.: **BC S8 VAR 04**



**Set ab 2 HE**  
 1 Baustein mit Magnet für Klammerfach  
 2 Schwerter kurz  
 1 Schwert  
 1 DIN A4 - Ablage  
 Filzeinlage

Bestellnr.: **BC S8 VAR 05**



**Set ab 6 HE**  
 1 Baustein mit Magnet für Klammerfach  
 1 Schwert kurz  
 1 Box  
 Filzeinlage

Bestellnr.: **BC S8 VAR 06**



**Set ab 2 HE**  
 1 Baustein mit Magnet für Klammerfach  
 1 Winkelschwert  
 1 Winkelschwert  
 1 Schwert kurz  
 Filzeinlage

Bestellnr.: **BC S8 VAR 07**

**BRIC** - Ordnung jenseits der Norm



**BRIC** ist auch „elektrisch“.  
Ordern Sie den speziellen Container gleich mit!

Passendes Zubehör für die **BRIC**-Sets



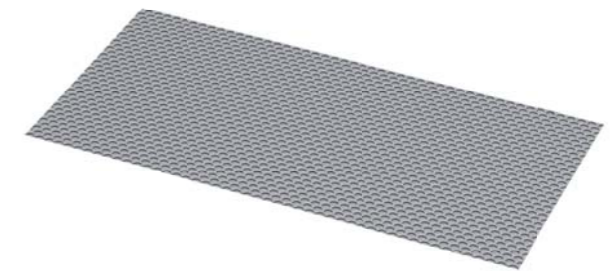
**Stifte-Rohr für Baustein**  
für Schub ab 4 HE, Ø 35 mm  
Bestellnr.: **BC STIFTR 01**



**Stifte-Köcher für Baustein**  
für Schub ab 4 HE  
Bestellnr.: **BC STIFTK 01**

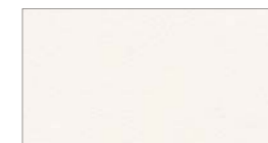
**Aqua-non Einlegematte**  
für Schub 800 mm, nimmt 1,3 Liter Wasser auf  
für Schub 600 mm, nimmt 0,9 Liter Wasser auf  
Farbe: Anthrazit

Bestellnr.: **BC AEM 80 / BC AEM 60**



Farben

Sets, TRAY, Stifte-Rohr und Stifte-Köcher



Weißstruktur (WM)



Weißaluminium  
RAL 9006 (WA)



Anthrazit struktur (AS)



Schwarz struktur (SS)

Baustein



Lichtgrün (GN)  
RAL 6027



Pastellorange (OR)  
RAL 2003



Schwarz (SW)  
RAL 9005

**BRIC** für Rollcontainer - 800 mm - vorbereitet für Elektrifizierungsset



**Set** ab 3 HE  
1 Baustein mit Magnet für Klammerfach  
1 Schwert kurz  
1 Elektromodul  
Point inkl. Einlassring - 1 x Schuko diagonal  
Filzeinlage  
Kabeleinlassbuchse lose  
Verbindungskabel  
Gewebeschlauch, Schwarz  
Flexkette, Weißaluminium  
Zugentlastung

Bestellnr.: **BC S8 VAR 08**