

FACHINFORMATIKER / -IN FÜR SYSTEMINTEGRATION

DEINE AUFGABEN

Als Fachinformatiker/in für Systemintegration vernetzt Du Hard- und Softwarekomponenten zu komplexen IT-Systemen. Du richtest firmenspezifische Systeme ein und verwaltest sie. Außerdem berätst Du interne und externe Anwender bei Auswahl und Einsatz der Geräte und löst Anwendungs- und Systemprobleme.

DEINE VORAUSSETZUNGEN

Den Ausbildungsberuf Fachinformatiker /-in für Systemintegration kannst Du bei uns mit einem sehr guten Mittleren Bildungsabschluss, bevorzugt Fachabitur oder Abitur erlernen. Mit guten Leistungen in Mathematik, Englisch und Informatik hast Du besonders gute Aussichten auf eine Ausbildungsstelle. Ein gutes technisches Grundverständnis und Spaß an der Arbeit mit dem PC solltest Du unbedingt mitbringen. Wenn Du gern analytisch vorgehst und logisch denkst, eine selbstständige Arbeitsweise hast und lernbereit bist, solltest Du dich auf jeden Fall als Fachinformatiker /-in für Systemintegration bei uns bewerben.



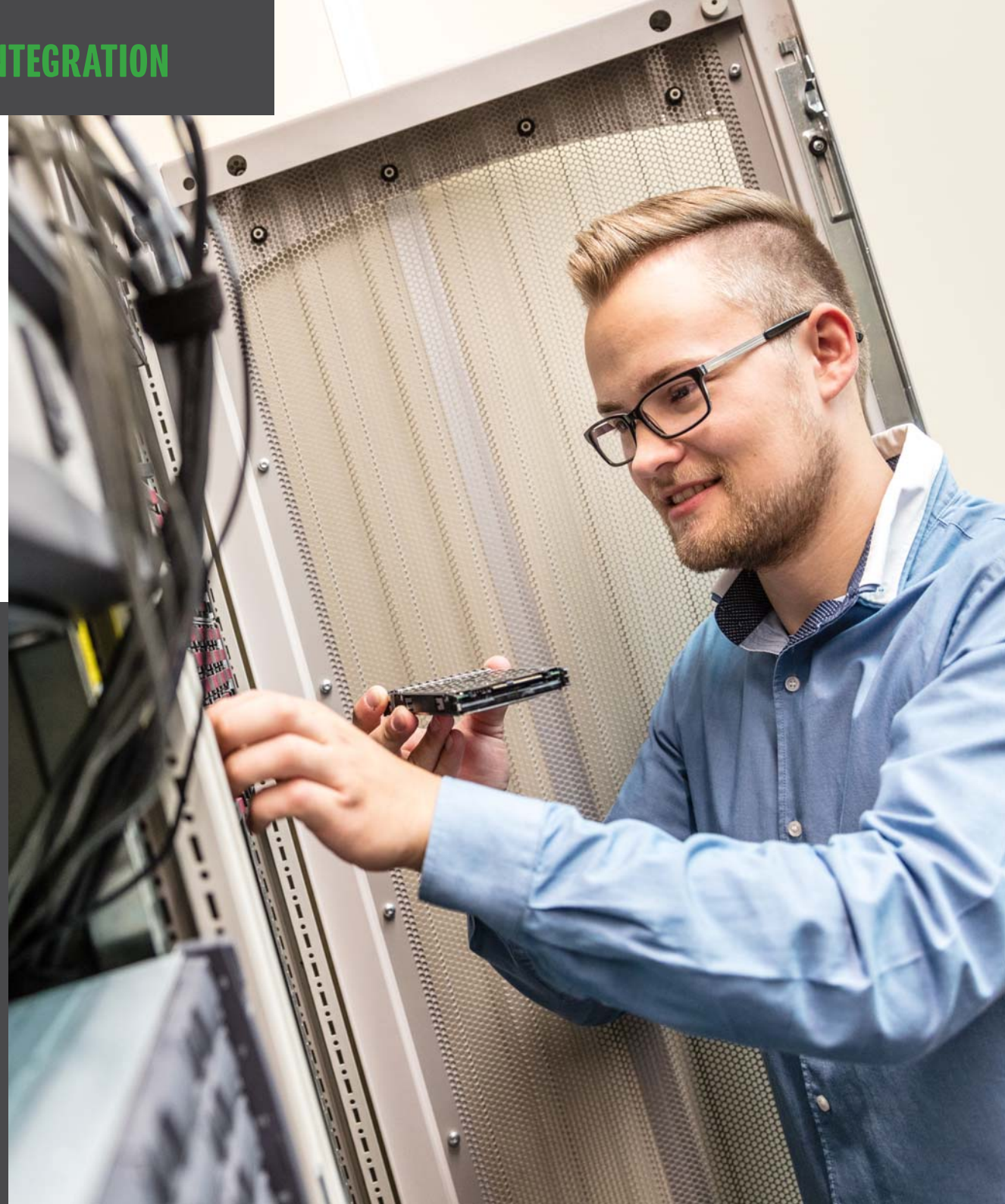
FACHINFORMATIKER / -IN FÜR SYSTEMINTEGRATION

DEINE AUSBILDUNG

Deine praktische Ausbildung findet am Werksstandort in **Schönberg** statt. Während Deiner Ausbildung bist Du ausschließlich in der IT-Abteilung tätig. Die Berufsschule findet in **Lübeck** oder in **Schwerin** als **Blockunterricht** statt. Zusätzlich hast du die Möglichkeit an internen Lerngruppen teilzunehmen, die u. a. auf die bevorstehenden Prüfungen vorbereiten.

WAS WIR DIR ZU BIETEN HABEN

- regelmäßige interne Lerngruppen
- Ausbildungsbeauftragte als Ansprechpartner in jeder Abteilung
- Jugend- und Auszubildendenvertretung
- Gesundheitsbonus
- Beteiligung an den Fahrkosten zur Berufsschule und zu den Seminaren
- Übernahme der Schul- und Materialkosten
- firmeneigene Kantine
- kostenlose Parkplätze



DEINE BEWERBUNG

Sende Deine vollständigen Bewerbungsunterlagen (Anschreiben, lückenloser Lebenslauf mit Foto, letzte Schulzeugnisse und Praktikumsbeurteilungen) an **berufsausbildung@palmberg.de**

- bewirb Dich per E-Mail
- versende nur vollständige Bewerbungsunterlagen
- achte bei den Nachweisen, z.B. Scans, auf Lesbarkeit und beim E-Mailversand auf Größe und Auflösung der Anhänge
- benenne alle Anlagen richtig und wähle als Dateiformat ausschließlich *.pdf*

TIPPS FÜR DEIN MOTIVATIONSSCHREIBEN

- formuliere den Text selbst und verwende Deine eigenen Worte
- verzichte auf Standardsätze
- vermeide Rechtschreib- und Grammatikfehler
- belege Deine Aussagen mit Beispielen
- stelle Deine positiven Eigenschaften heraus, aber sei ehrlich und übertreibe nicht

TIPPS FÜR DEINEN LEBENS LAUF

- gestalte Deinen Lebenslauf übersichtlich und informativ
- achte auf Vollständigkeit
- erwähne außerschulische Tätigkeiten wie z.B. Aushilfs- und/oder Ferienjobs, Praktika, ehrenamtliche Tätigkeiten
- führe Sprach- und Zusatzkenntnisse auf

ANSPRECHPARTNER

Claudia Schoepke

Telefon +49 38828 38 - 331

E-Mail berufsausbildung@palmberg.de

